

**Nationalpark Kellerwald-Edersee**



**Nationalpark-Eingang Wanderrouten**

- P** 1 Himmelsbreite  
Ringelsberg-Route (10 km / 5,2 km)  
Hagenstein-Route (4,3 km)
- P** 2 Asel-Süd  
Ringelsberg-Route (11,2 km / 7,8 km)
- P** 3 Kirchweg  
Daudenberg-Route (4,9 km)  
Bloßenberg-Route (3,8 km)
- P** 4 Peterskopf  
Ochsenwurzelskopf-Route (6,9 km)
- P** 5 Rabenstein  
Goldgräberpfad (7,5 km)
- P** 6 Dinkelsburg  
Goldgräberpfad (7,3 km)  
Mehler Holz-Route (6,3 km)
- P** 7 Triflhütte  
Heimbach-Route (9,2 km)  
Dicker Kopf-Route (10,2 km)
- P** 8 Heinrichshütte  
Traddelkopf-Route (9,9 km)  
Locheichen-Route (7,4 km)
- P** 9 Frebershausen / Querstgrund  
Talgang (4,9 km)  
Dreiherrenstein-Route (8 km)  
Geologischer Weg (2,7 km)
- P** 10 KellerwaldUhr  
Querstweg für Alle (3,5 km)  
Querst-Route (3,4 km)  
Dreiherrenstein-Route (8,8 km)
- P** 11 Koppe  
Seligenpfad (5,3 km)  
Bösenberg-Route (6,3 km)
- P** 12 Elsebach  
Fahrentriesch-Route (8,1 km)  
Elsebach-Route (5,2 km)
- P** 13 Kirchlotheim  
Hagenstein-Route (4,4 km)
- P** 14 NationalparkZentrum  
Hagenstein-Route (5,6 km)  
über Brückengrundsteig (5,7 km)

- P** A Mühlberg / Nationalparkbahnhof
- P** B Hochstein  
Hochstein-Route (10 km)  
Hochstein-Route 2 (3,7 km)
- P** C Strieder Eiche
- 1** Lindenberg-Route (10 km)  
Knorreichenstieg (Einwegstrecke) (12,1 km)
- P** D Trappenhardt  
Kahle-Hardt-Route (7,5 km)
- P** E Europahain  
2 Europahain-Route (7,8 km)  
Knorreichenstieg (Einwegstrecke) (12,1 km)
- P** F Rimbach  
Mühlecke-Route (8 km)
- P** G Bärenthal  
Katzenstein-Route (6 km)  
Mühlecke-Route (9,5 km)
- P** H Schlossberg (zahlungspflichtig)  
Katzenstein-Route (9 km)
- 2** Schlossberg-Kanzel-Route (9,1 km)

- Fluss / Bach
- Anleger Ederseeschifffahrt / Fähren
- Bahnhof / Bahnhaltestelle
- „Wanderparkplatz“
- „Nationalpark-Eingang“
- Info-Pavillon
- E-Bike Ladestation
- Tourist-Information
- Für Rollstühle & Kinderwagen geeignet
- Wildbeobachtungskanzel
- Kellerwaldsteig
- Kellerwaldsteig Alternativroute
- Urwaldsteig Edersee
- Rundweg
- Zuweg Haltestelle – Nationalpark-Eingang
- Radwege
- Grenze Nationalpark Kellerwald-Edersee
- Wald
- Teilgebiet UNESCO-Welterbe
- Versunkene Orte (Edersee-Atlantis)



## NationalparkZentrum Kellerwald



- Ausstellung • Restaurant • 4D-Kino
- Shop • MeineCard Plus
- E-Scooter für Mobilitätseingeschränkte

### Öffnungszeiten

01.04. – 31.10. 10–18 Uhr (täglich)  
01.11. – 31.03. 10–16:30 Uhr (Di.–So.)

Weg zur Wildnis 1 | 34516 Vöhl-Herzhausen | Tel.: 05621 9040-160

## KellerwaldUhr



- Kostenfreie Ausstellung
- E-Scooter für Mobilitätseingeschränkte

### Öffnungszeiten

01.04. – 31.10. 10–18 Uhr (täglich)  
01.11. – 31.03. 10–16 Uhr (Sa. + So.)  
Hessische Ferien 10–16 Uhr (täglich)

35110 Frankenau (51.10627, 8.948383) | Tel.: 05621 9040-250

## WildtierPark Edersee



- Einkehrmöglichkeit • MeineCard Plus
- E-Scooter für Mobilitätseingeschränkte

### Öffnungszeiten

01.05. – 31.10. 9–18 Uhr  
01.11. – 28.02. 11–16 Uhr  
01.03. – 30.04. 10–18 Uhr

Letzter Einlass eine Stunde vor Schließung.

Am Bericher Holz 1 | 34549 Edertal-Hemfurth | Tel.: 05621 9040-200

## BuchenHaus mit WildnisSchule



- Kostenfreie Ausstellung • Shop

### Öffnungszeiten

01.05. – 31.10. 9 – 18 Uhr  
01.11. – 28.02. 11–16 Uhr  
01.03. – 30.04. 10–18 Uhr

Am Bericher Holz 1 | 34549 Edertal-Hemfurth | Tel.: 05621 9040-200

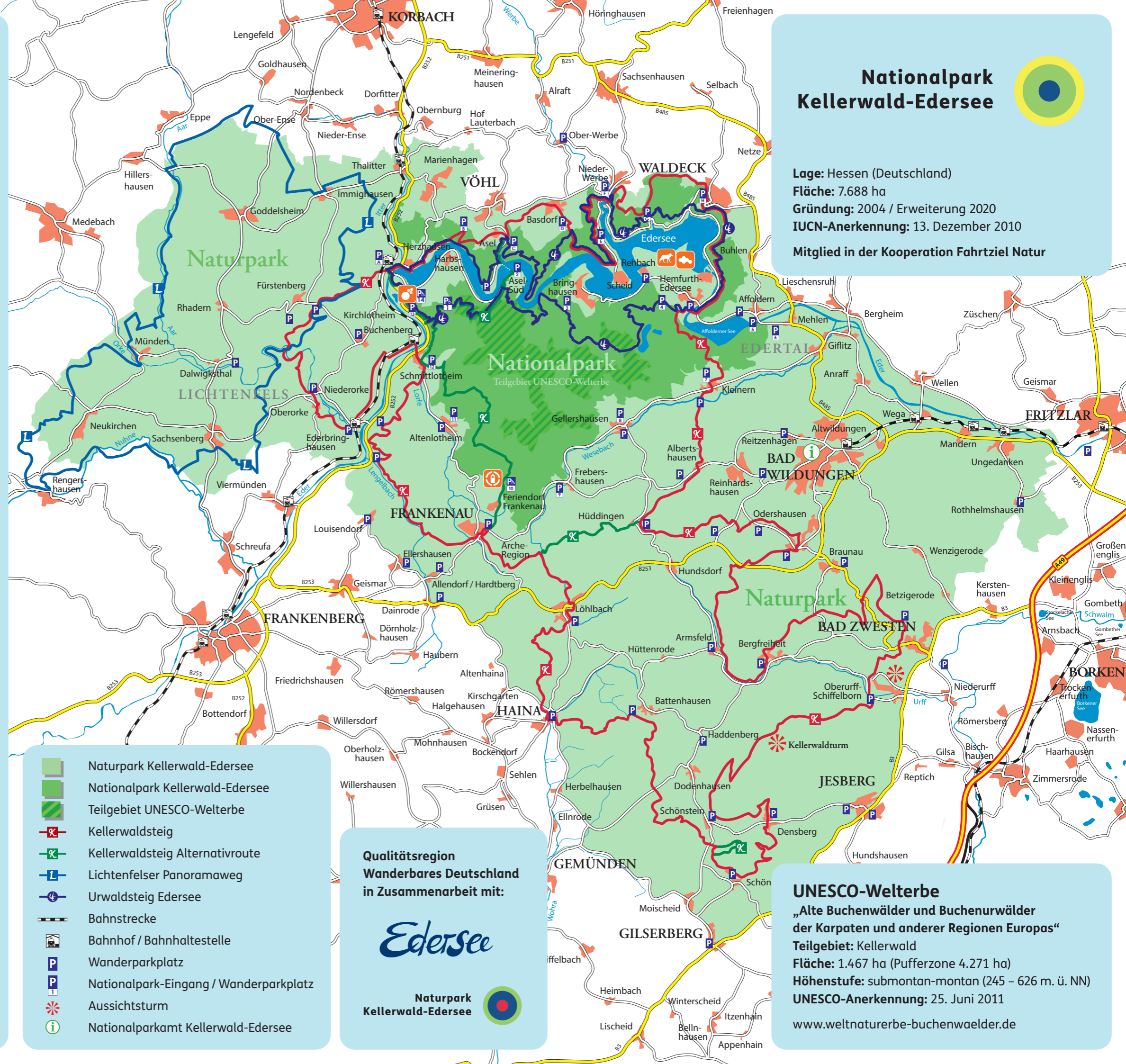
### Weitere Informationen

Nationalparkamt Kellerwald-Edersee  
Laustraße 8 | 34537 Bad Wildungen  
Tel.: 05621 9040-0 | info@nationalpark.hessen.de



[www.nationalpark-kellerwald-edersee.de](http://www.nationalpark-kellerwald-edersee.de)

September 2024



## Nationalpark Kellerwald-Edersee



Lage: Hessen (Deutschland)

Fläche: 7.688 ha

Gründung: 2004 / Erweiterung 2020

IUCN-Anerkennung: 13. Dezember 2010

Mitglied in der Kooperation Fahrtziel Natur

Qualitätsregion  
Wanderbares Deutschland  
in Zusammenarbeit mit:

*Edersee*

Naturpark  
Kellerwald-Edersee



## UNESCO-Welterbe

„Alte Buchenwälder und Buchenerwälder der Karpaten und anderer Regionen Europas“

Teilgebiet: Kellerwald

Fläche: 1.467 ha (Pufferzone 4.271 ha)

Höhenstufe: submontan-montan (245 – 626 m. ü. NN)

UNESCO-Anerkennung: 25. Juni 2011

[www.weltnaturerbe-buchenwaelder.de](http://www.weltnaturerbe-buchenwaelder.de)